



TẠP CHÍ NGHIÊN CỨU Y HỌC TRƯỜNG ĐẠI HỌC Y HÀ NỘI

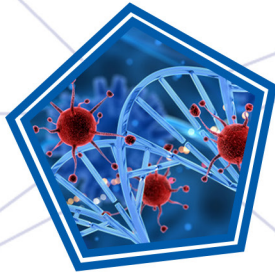
ISSN 2354 - 080X

Đo lường biểu hiện gen như một phương pháp khảo sát khả năng sống của nang noãn trong kỹ thuật trữ lạnh mô buồng trứng

Mối liên quan giữa đặc điểm lâm sàng, cận lâm sàng và độ nặng bệnh phổi tắc nghẽn mạn tính với bạch cầu ái toan máu ở bệnh nhân bệnh phổi tắc nghẽn mạn tính có tăng bạch cầu ái toan máu

Nguyên nhân, đặc điểm lâm sàng và xét nghiệm của bệnh nhi mắc hội chứng Cushing ngoại sinh

Can thiệp tăng cường tuân thủ điều trị ARV và nâng cao chất lượng cuộc sống của nhóm nam quan hệ tình dục đồng giới



Tập 174, Số 01, Tháng 02 Năm 2024